

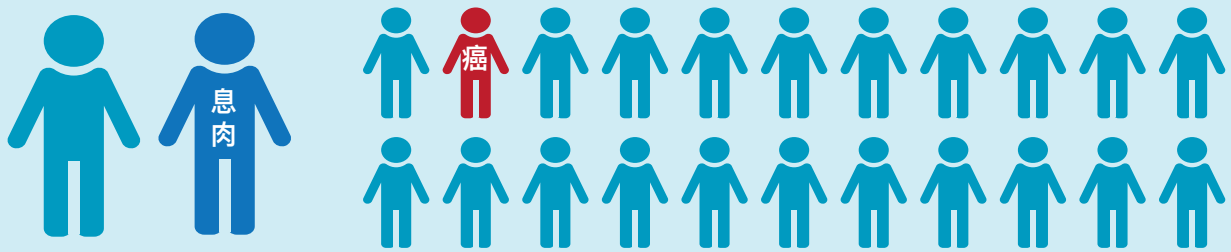


經醫師評估需做大腸鏡檢查時 我該如何選擇？



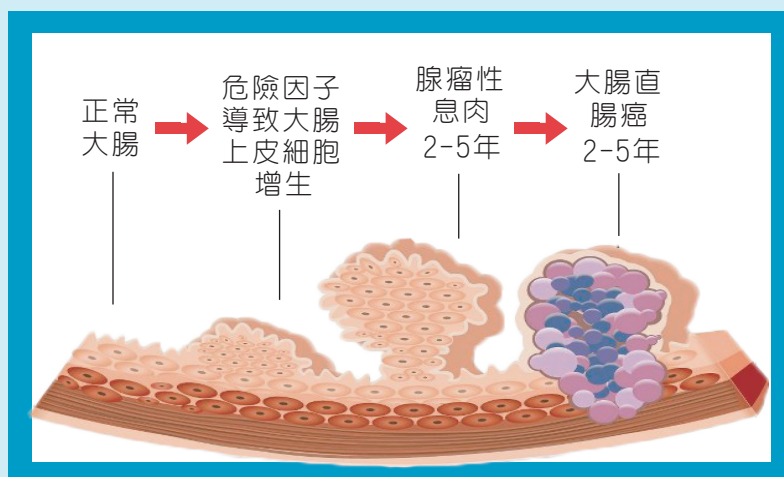
根據衛生福利部公告國人主要死因統計癌症高居第一名，癌症死亡原因中，大腸直腸癌居位第三名，而其發生率更是所有癌症的第一名。癌症的治療成效及預後跟是否能及時早期治療密切相關，早期癌症通常無症狀，但可以經由定期篩檢早期發現。早期的大腸癌經由妥善治療，存活率高達90%以上。

經由大腸癌篩檢，50-75歲民衆每二年一次的糞便潛血為陽性者，接受大腸鏡檢查，每2個人就有1個人有瘻肉；每22個人就有1個人為癌症。



• 息肉如何變成大腸癌

幾乎所有的大腸癌都是從瘻肉變成的，接受大腸鏡檢查切除瘻肉，可以減少大腸癌的發生，也可以減少35%的大腸癌死亡率。因此，只要糞便潛血陽性都要做大腸鏡檢查。



• 大腸鏡檢查分成兩類，無痛大腸鏡及一般大腸鏡

大腸鏡檢查是用直徑約1.2公分的軟式纖維式管子，由肛門進入腸腔，逐步觀察直腸、乙狀結腸、降結腸、橫結腸、升結腸至盲腸，檢查前需低渣飲食再確實服用清腸劑把大腸內的糞便清乾淨，才能詳細檢查大腸裡面有無瘻肉。

	無痛大腸鏡	一般大腸鏡
檢查過程	<ul style="list-style-type: none"> • 檢查前麻醉科醫師先靜脈注射麻醉藥物，讓您進入類似熟睡狀態再開始檢查。 • 檢查過程您完全不會感受到疼痛。檢查結束後短時間內就會甦醒。 	<ul style="list-style-type: none"> • 檢查前不用注射麻醉/鎮靜藥物。 • 在檢查過程中您是清醒狀態，所以會感覺到脹痛不適感，但是能忍受，時間大約5-10分鐘。
疼痛指數	完全無痛	疼痛指數大約4-6分
		
優點	完全無痛，一覺醒來就做好了	過程清醒可以看到自己大腸內的影像也可以跟醫師討論
麻醉評估	由麻醉科醫師評估風險	不需要
麻醉風險	麻醉科醫師執行，風險極低	無
穿孔及出血機率	每一千人中約1人發生，二者一樣，不會因麻醉而增加	每一千人中約1人發生，二者一樣
全大腸檢查達成率	99.5%	98.5%
檢查後可立即返家否	需等待清醒並觀察大約30-60分鐘	可立即返家
需成年人陪檢	需要	最好有
可自駕返家否	不可	為了安全最好不要
經濟考量	自費選擇2500元	不須額外自費

皆需要空腹/清腸； 皆可同時做檢查及瘰肉切除